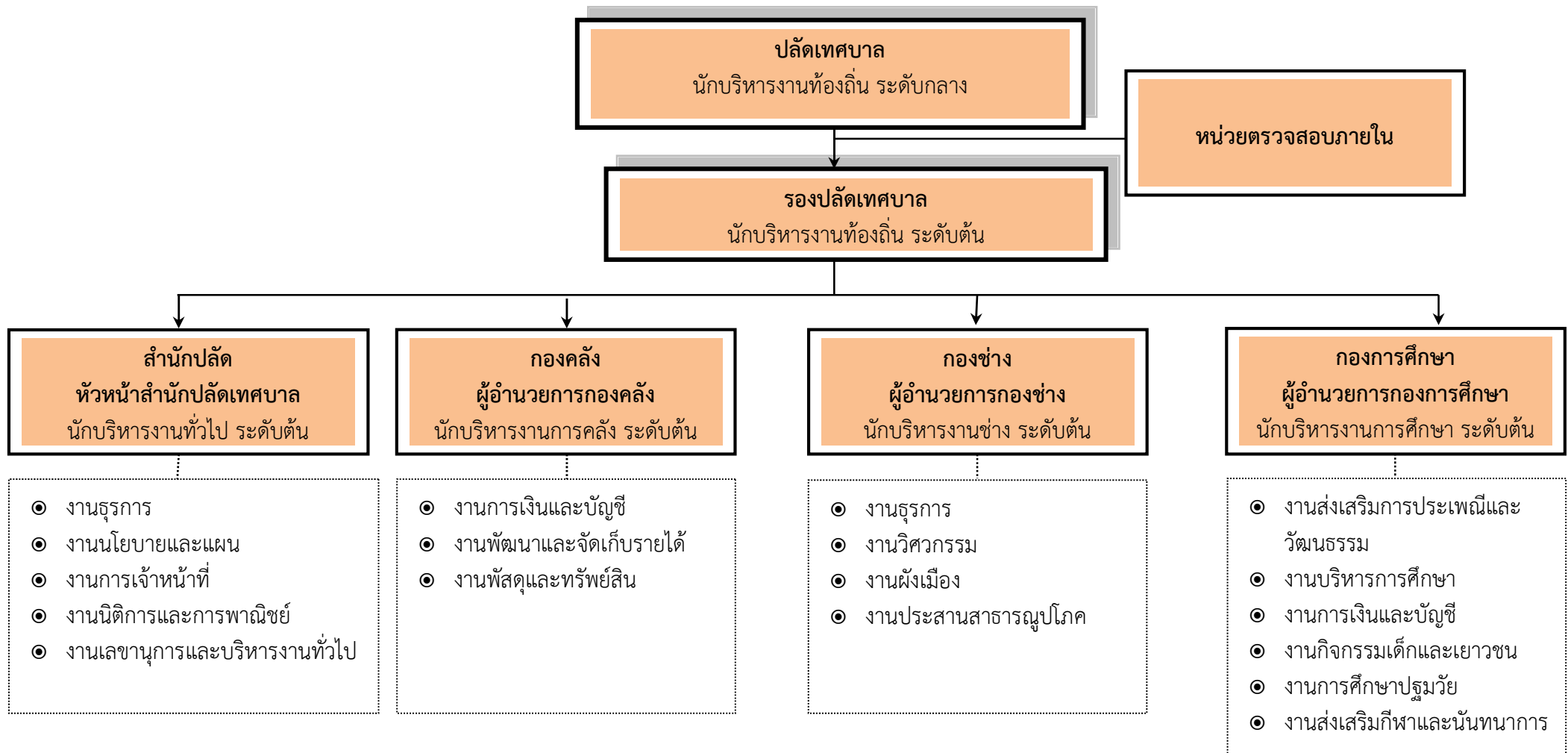
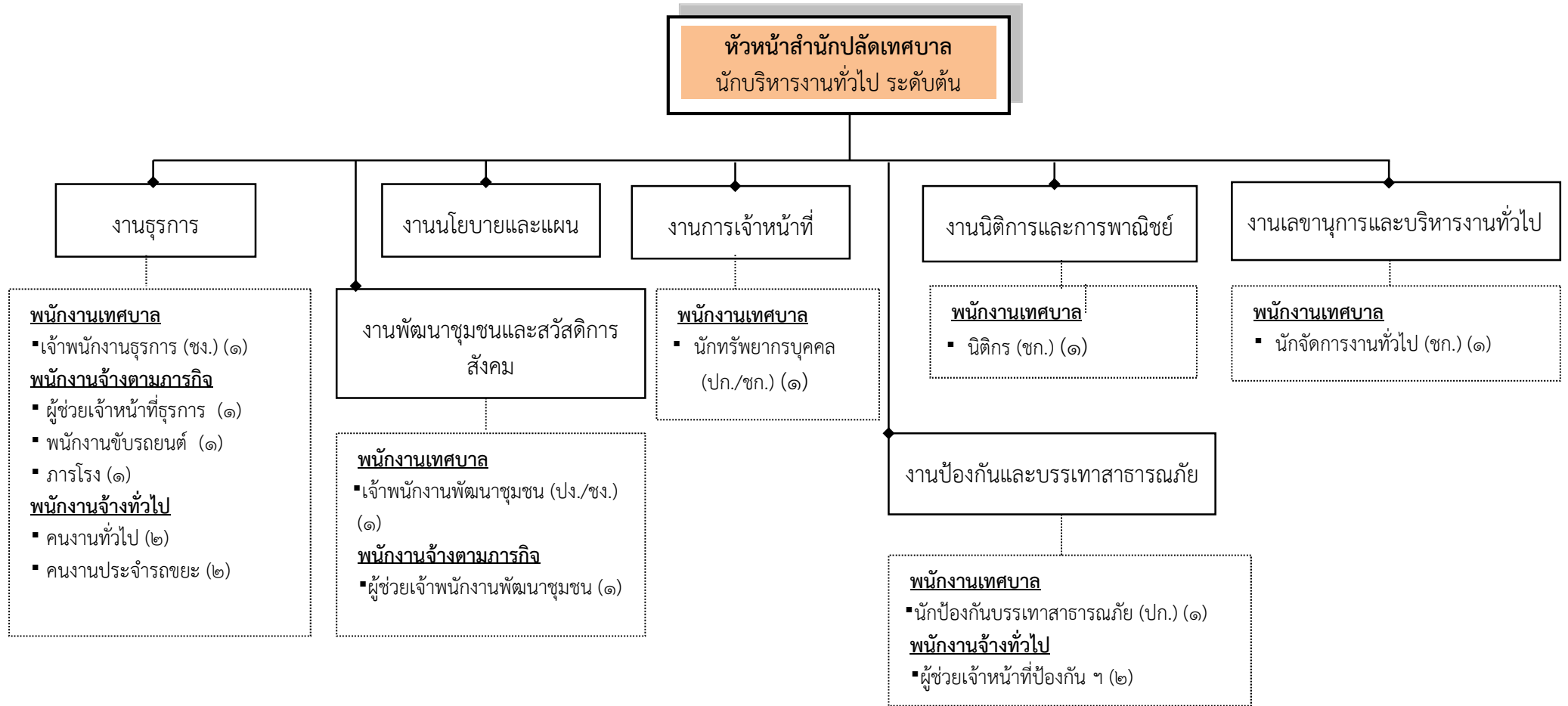


๑๐. แผนภูมิโครงสร้างการแบ่งส่วนราชการตามแผนอัตรากำลัง ๓ ปี (พ.ศ. ๒๕๖๔-๒๕๖๖)

โครงสร้างส่วนราชการของเทศบาลตำบลปอแก้ว

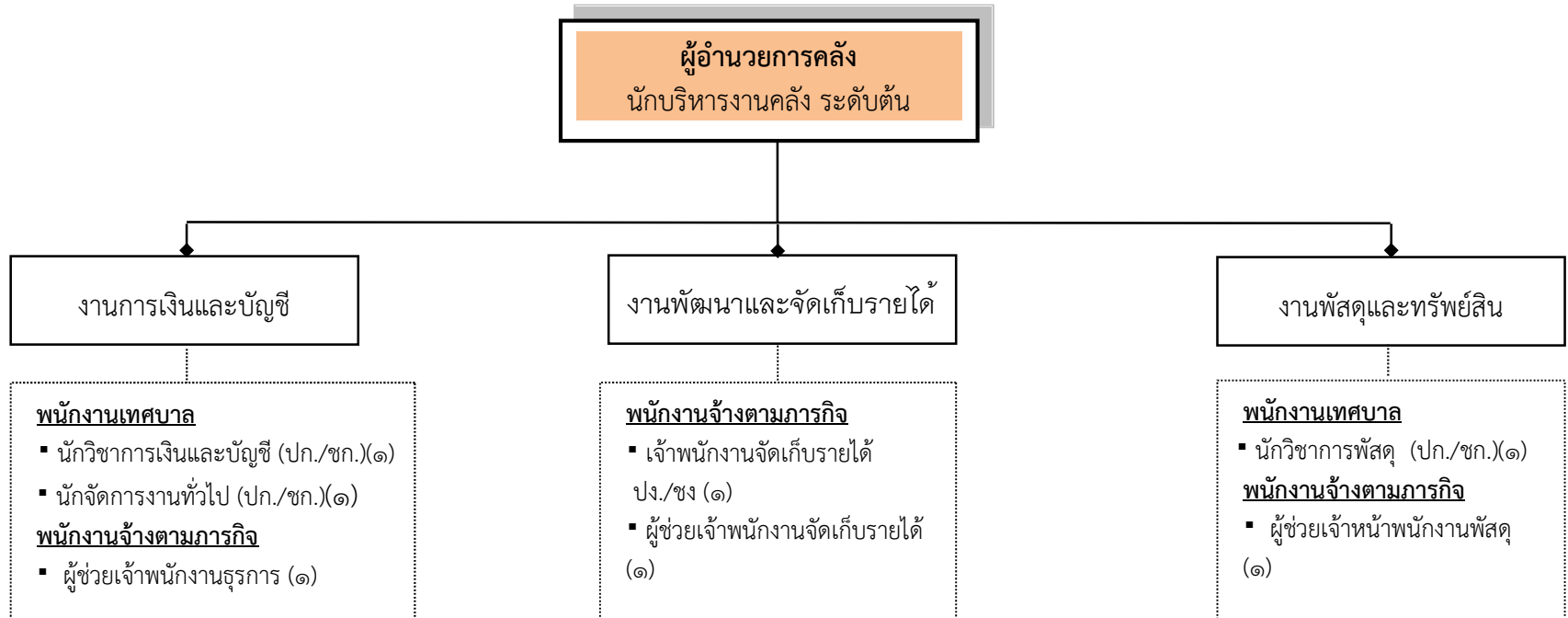


## โครงสร้างสำนักปลัดเทศบาล



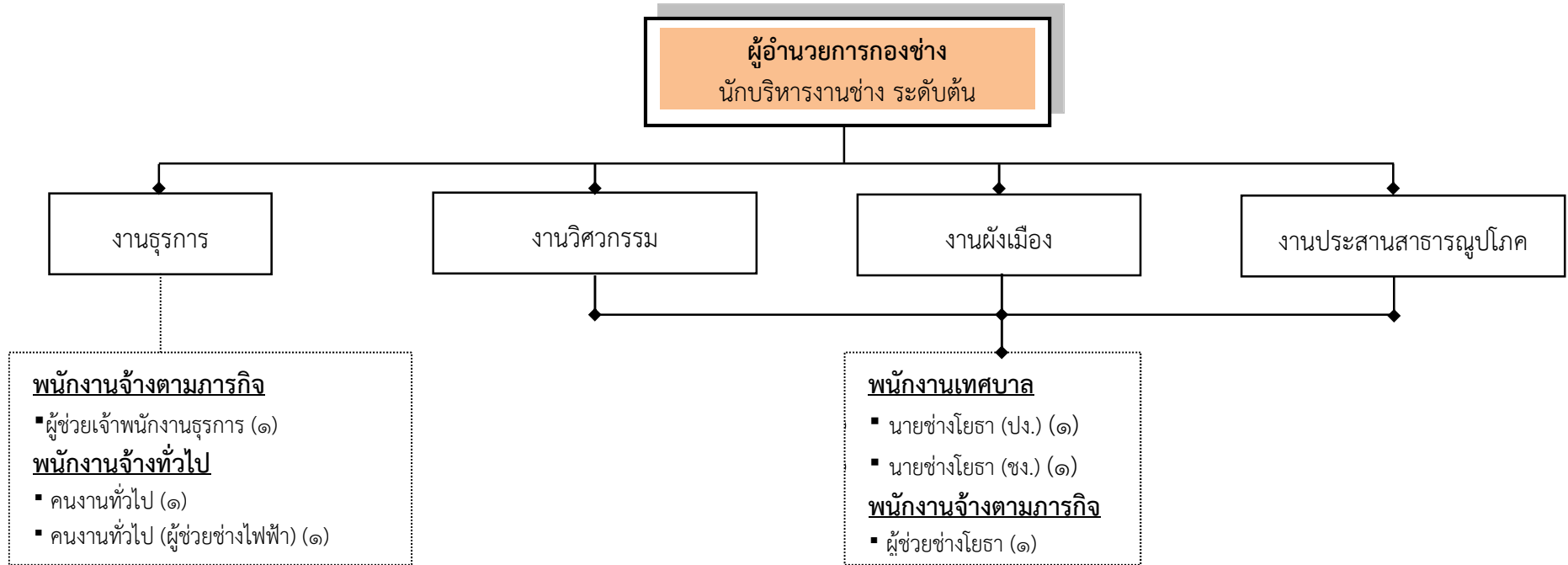
ประเภทตำแหน่ง	อำนาจการท้องถิ่น (สูง)	อำนาจการท้องถิ่น (กลาง)	อำนาจการท้องถิ่น (ต้น)	วิชาการ (ชช.)	วิชาการ (ชพ.)	วิชาการ (ชก.)	วิชาการ (ปก.)	ทั่วไป (อส.)	ทั่วไป (ขง.)	ทั่วไป (ปง.)	พนักงานจ้าง	
											ภารกิจ	ทั่วไป
จำนวน	-	-	๑	-	-	๒	๑	-	๑	-	๔	๖

## โครงสร้างกองคลัง



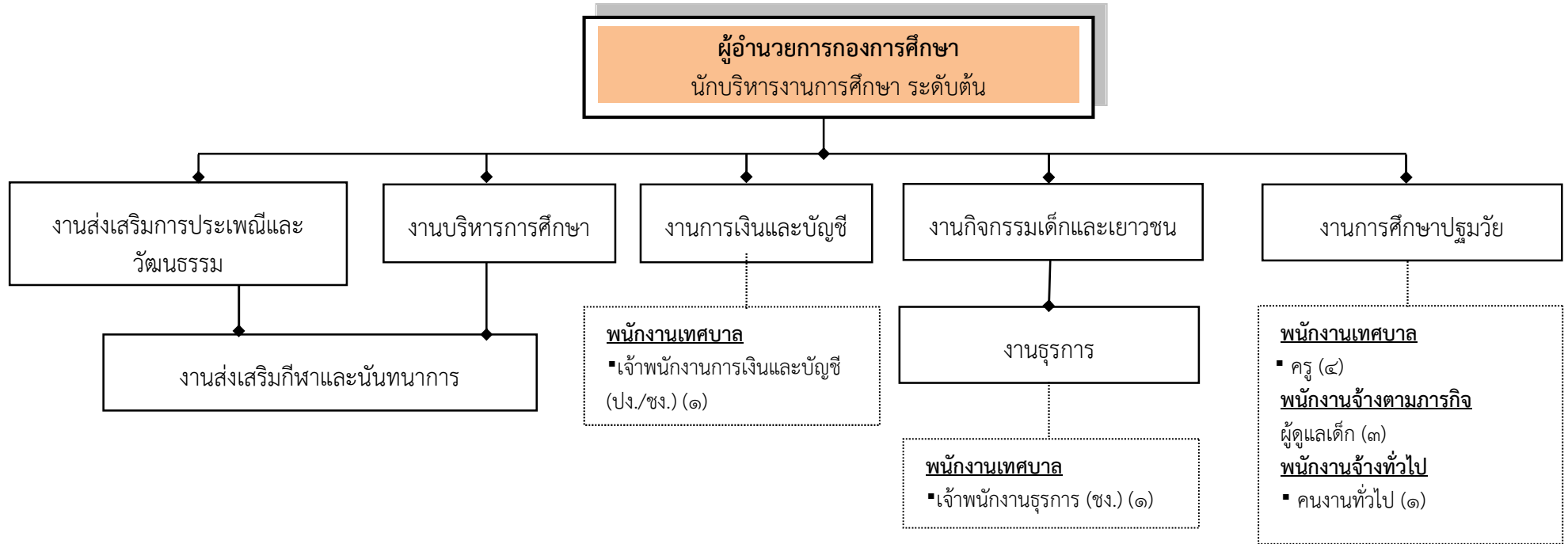
ประเภทตำแหน่ง	ผู้อำนวยการ ท้องถิ่น (สูง)	ผู้อำนวยการ ท้องถิ่น (กลาง)	ผู้อำนวยการ ท้องถิ่น (ต้น)	วิชาการ (ชช.)	วิชาการ (ชพ.)	วิชาการ (ชก.)	วิชาการ (ปก.)	ทั่วไป (อส.)	ทั่วไป (ชง.)	ทั่วไป (ปง.)	พนักงานจ้าง	
											ภารกิจ	ทั่วไป
จำนวน	-	-	๑	-	-	๓	-	-	-	-	๓	-

## โครงสร้างกองช่าง



ประเภทตำแหน่ง	ผู้อำนวยการ ท้องถิ่น (สูง)	ผู้อำนวยการ ท้องถิ่น (กลาง)	ผู้อำนวยการ ท้องถิ่น (ต้น)	วิชาการ (ชช.)	วิชาการ (ชพ.)	วิชาการ (ชก.)	วิชาการ (ปก.)	ทั่วไป (อส.)	ทั่วไป (ชง.)	ทั่วไป (ปง.)	พนักงานจ้าง	
											ภารกิจ	ทั่วไป
จำนวน	-	-	๑	-	-	-	-	-	๑	๑	-	๒

## โครงสร้างกองการศึกษา



ประเภท ตำแหน่ง	ผู้อำนวยการ ท้องถิ่น (สูง)	ผู้อำนวยการ ท้องถิ่น (กลาง)	ผู้อำนวยการ ท้องถิ่น (ต้น)	วิชาการ (ขช.)	วิชาการ (ขพ.)	วิชาการ (ขก.)	วิชาการ (ปก.)	ทั่วไป (อส.)	ทั่วไป (ชง.)	ทั่วไป (ปง.)	ครู (คศ.๑)	ครู ผู้ช่วย	ผู้ช่วยครู ผู้ดูแล เด็ก	พนักงานจ้าง	
														ภารกิจ	ทั่วไป
จำนวน	-	-	๑	-	-	-	๑	-	๑	๑	๔	-	-	๓	๑